



Einrichten eines E-Mail-Kontos mit MS Outlook-Express

Um Ihnen das Einrichten Ihres E-Mail-Kontos zu vereinfachen habe ich diesen kleinen Leitfaden zusammengestellt, der es Ihnen ermöglicht, Ihr Konto in Ruhe selbst einzurichten.

1.

Nach dem Öffnen des Programms wählen Sie zunächst unter dem Menüpunkt *Extras* das Untermenü *Konten* aus.

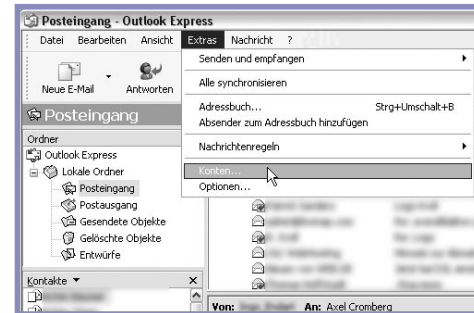
2.

Im Fenster *Internetkonten* sehen Sie eine Übersicht Ihrer bisher eingerichteten Konten. Klicken Sie auf *Hinzufügen* und im Ausklappenmenü auf *E-Mail*, um ein neues E-Mail-Konto einzurichten.

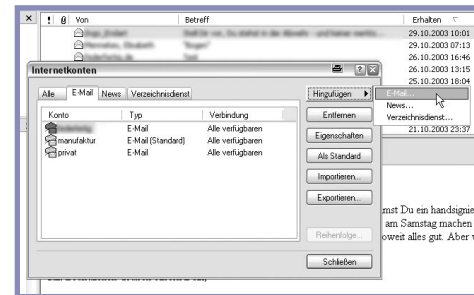
3.

Vergeben Sie einen Namen. Dieser wird beim Empfänger als Absender angezeigt. Klicken Sie dann auf *Weiter*.

1.



2.



3.





4.

Geben Sie nun Ihre Mailadresse wie im rechts gezeigten Beispiel ein.
Klicken Sie auf *Weiter*.

4.

5.

Geben Sie nun die Daten für die Einrichtung der Mailserver ein. Rechts sehen Sie die Daten, die Sie eingeben, wenn Sie Ihre Homepage über 1&1 angemeldet haben. Achten Sie auf die korrekte Schreibweise (ohne Leerzeichen).
Weiter gehts.

5.

6.

Unter *Kontoname* geben Sie nun die Daten von 1&1 ein. In der Regel beginnt das Konto mit einem „m“, gefolgt von einer 8-stelligen Nummer, und „-1“ (für das erste E-Mail-Konto unter dieser Domain).
Das selbstangelegte Kennwort bei 1&1 geben Sie darunter ein.
Weiter.

6.



7.

Geben Sie nun Ihre Mailadresse wie im rechts gezeigten Beispiel ein. Klicken Sie auf *Weiter*.

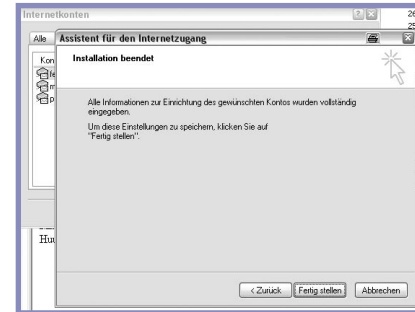
8.

In der Kontoübersicht erscheint nun das neu angelegte Konto unter dem Namen „pop.tundl.com“. Markieren Sie das Konto und klicken Sie auf die Schaltfläche *Eigenschaften*.

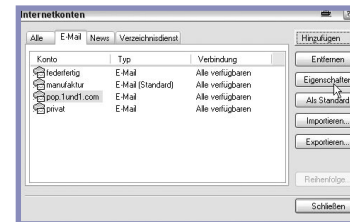
9.

Sie können nun einen neuen Namen vergeben (z. B. „privat“ oder „geschäftlich“). Dieser Name wird in der Posteingangsliste angezeigt. Sie können dann sehen, an welches Konto die eingetroffenen Mails gerichtet sind.

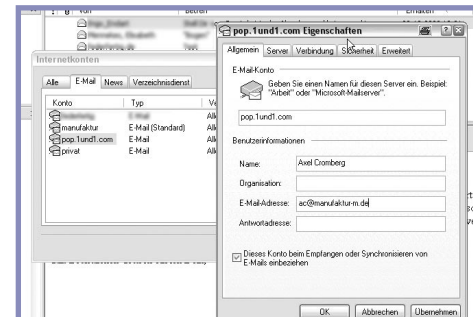
7.



8.



9.





10.

Unter der Lasche Server finden Sie die zuvor eingetragenen Daten.

WICHTIG: Setzen Sie das Häkchen bei „Server erfordert Authentifizierung“.

Sie können sonst keine Mails verschicken.

Diese Option ist standardmäßig nicht abgehakt!

10.

